

## Kontakt

Wenn Sie an einer Mitarbeit oder Mitgliedschaft interessiert sind, nehmen Sie Kontakt mit uns auf:

- Über die monatlichen Veranstaltungen
- Telefonisch unter 0 21 61 / 186 5661 bei Sigrid Verleysdonk-Simons
- Schriftlich unter der Adresse:  
Hochschule Niederrhein  
Fachbereich Sozialwesen  
z. Hd. Sigrid Verleysdonk-Simons  
Richard-Wagner-Str. 101  
41065 Mönchengladbach
- Über eMail unter  
sigrid.verleysdonk-simons@  
hs-niederrhein.de

Spenden oder Beiträge überweisen Sie bitte an folgende Bankverbindung:

Stadtsparkasse Mönchengladbach  
IBAN: DE21 3105 0000 0000 2235 11  
BIC: MGLSDE33XXX  
Konto-Nr.: 223511  
BLZ: 31050000

Der Mitgliedsbeitrag beträgt 10,00 Euro im Jahr.

Wir werden unterstützt durch das Kompetenzzentrum Ressourcenorientierte Alter(n)sforschung (REAL) – Fachbereich Sozialwesen und durch verschiedene Altenzentren der Stadt Mönchengladbach.

## „Das Mönchengladbacher Erzählcafé e.V.“

Gemeinnütziger Verein seit 1997

Wir freuen uns auf Ihren Besuch in unseren Erzählcafés!

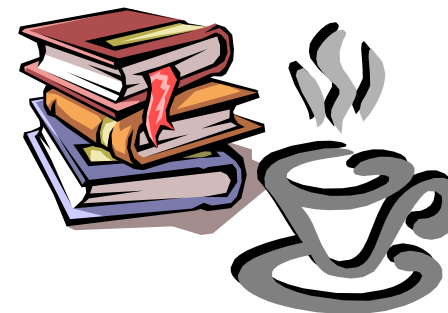


Das aus Anlass des 15-jährigen Erzählcafé-Jubiläums veröffentlichte Buch kann unter 02161/186 5661 nachgefragt werden.



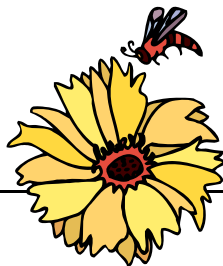
Das  
Mönchengladbacher  
Erzählcafé  
e.V.

Programm  
2. Halbjahr 2018



[www.erzaehlcafe.de](http://www.erzaehlcafe.de)

## Juli / August



25.07.2018, 15:00 Uhr

**HELMUT REHAGE**

*„Klammheimlich kam der Omnibus“  
– Vom ersten Linienbetrieb 1903 bis  
zur Auflösung der Straßenbahn*

Otto-Zillessen-Haus  
Ludwig-Weber-Str. 13  
41061 Mönchengladbach-Stadtmitte

August

**SOMMERPAUSE**

## September / Oktober



26.09.2018, 15:00 Uhr

**PETER SONN**

*„Erinnerungen an meine Kinder- und  
Jugendzeit in den 50/60er Jahren ...  
es war nicht immer einfach!“*

Helmuth-Kuhlen-Haus  
Bendheckerstr. 40  
41236 Mönchengladbach-Rheydt

31.10.2018, 15:00 Uhr

**DIE WORTWEBER**

*„Ja, aber ...“  
– Meinungsverschiedenheiten  
jeglicher Art in Lyrik und Prosa*

LVR- Klinik Mönchengladbach  
Heinrich-Pesch-Straße 39  
41239 Mönchengladbach-Rheydt

## November / Dezember



28.11.2018, 15:00 Uhr

**ANKA FRANKEN**

*„Märchen zur Winterzeit“*

Städtisches Altenheim Kamillus  
Kamillianerstraße 44  
41069 Mönchengladbach-Dahl

12.12.2018

**JAHRESAUSFLUG  
FÜR MITGLIEDER UND GÄSTE**

**Theaterstück: „Ein Lieben Lang“**

Freies Werkstatt Theater  
Altentheaterensemble  
Zugweg 10  
50677 Köln  
Nähere Informationen folgen!

*Der **Eintritt** zum Erzählcafé  
ist immer **frei**.*

*Alle Veranstaltungen finden  
**mittwochs** statt und beginnen  
um **15.00 Uhr**.*

*Unsere Erzählcafés  
werden **musikalisch** begleitet.*

